

**ESTRAZIONI FORZATE**

LEGENDA	
SIMBOLO	DESCRIZIONE
	CANALE DI ESTRAZIONE IN LAMIERA ZINCATATA
	CAMBIO QUOTA CANALE - SALTO
	CAMBIO QUOTA CANALE - DISCESA
	CAMBIO QUOTA CANALE - SALITA
	CANALE CIRCOLARE COIBENTATO
	CANALE FLESSIBILE
	CAMBIO SEZIONE
	QUOTA FONDO CANALE DA PAVIMENTO
	VALVOLA DI ASPIRAZIONE, R.C. DN 125 mm
	REFERIMENTO CAVEDO ESTRAZIONE Servizi
	NECESSITA' DI ISPEZIONE PER MANUTENZIONE

Codice: (Px-U1) = ...  
Codice ambiente per carichi termici:

**TORRINI ESTRAZIONE SERVIZI**

TORRINO				
Sigla	Tipo	Dimensioni AxBxP cm	Portata mc/h	Dati Elettrici W-V
EXT1	--	70x70x55	220	0,25 kW; 220/50/3
EXT2	--	70x70x55	400	0,25 kW; 220/50/3
EXT3	--	70x70x55	220	0,25 kW; 220/50/3

**IMPIANTI MECCANICI LG VRF**

LEGENDA	
SIMBOLO	DESCRIZIONE
	MANDATA E RITORNO FAN COILS Tubo di rame ricotto con isolamento in polietilene espanso a cellule chiuse
	UNITA' ESTERNA
	UNITA' INTERNA SISTEMA VRF o tutt'aria esterna ad alta prevalenza Sospesa in Controsoffitto
	UNITA' INTERNA SISTEMA VRF Cassette a quattro vie a vista
	UNITA' INTERNA SISTEMA VRF a pavimento a vista
	Collettore circuiti VRF
	TUBAZIONE SCARICO CONDENZA in PVC rigido ø32 singolo fan coil e BS, ø40 collegamenti: multipli fan coils ø50, colonne ø50.
	DIFFUSORE LINEARE a DUE FERTIOIE
	GRIGLIA DI TRANSITO ARIA
	TERMOARREDO ELETTRICO
	PRESA ARIA ESTERNA
	REFERIMENTO CAVEDO TUBAZIONI VRF
	NECESSITA' DI ISPEZIONE PER MANUTENZIONE

Codice: (Px-U1) = xxx

**NOTE**

- DISEGNO VALIDO SOLO PER GLI IMPIANTI RAPPRESENTATI
- TUTTE LE DIMENSIONI E LE QUOTE ALTIMETRICHE RIPORTATE NEL PRESENTE ELABORATO ANDRANNO VERIFICATE IN FASE DI PROGETTAZIONE COSTRUTTIVA E DI REALIZZAZIONE DELL'OPERA.
- PER L'ESATTA COLLOCAZIONE DELLE BOCCHETTE FARE RIFERIMENTO AL PROGETTO ARCHITETTONICO
- TUTTE LE CANALIZZAZIONI NEI CAVEDI E PORZIONI ORIZZONTALI SONO IN LAMIERA ZINCATATA. LA MANDATA (LA RIPRESA SOLO NELLE PORZIONI ESTERNE A VISTA) E RIVESTITA IN LASTRE DI POLIPROPILENE AD ALTA DENSITA' A CELLE CHIUSE IN CLASSE 1 Sp. 25-50 mm
- ISOLAMENTI CONFORMI ALLA LEGGE 10/91, INTEGRATA DAL DPR 412/93 E RECEPITA ATTRAVERSO LA NORMA UNI EN 14114
- TUTTE LE CANALIZZAZIONE FLESSIBILI SONO REALIZZATE CON MATERIALI IN CLASSE 1
- PREVEDERE ALL'INTERNO DEL CANALE DI MANDATE IN CORRISPONDENZA DEGLI STACCHI CAMERE DEFLETTORI INTERNI
- IL PERCORSO DELLE CANALIZZAZIONI È INDICATIVO DI UNA SOLUZIONE CHE COMUNQUE DEVE ESSERE VERIFICATA IN CANTIERE ED APPROVATA DALLA DL.

Diametro esterno	Spessore minimo	Materiale (EN378-2)
6.4 mm	0.8 mm	O
9.5 mm	0.8 mm	O
12.7 mm	0.8 mm	O
15.9 mm	0.99 mm	O
19.1 mm	0.8 mm	1/2H
22.2 mm	0.8 mm	1/2H
25.4 mm	0.99 mm	1/2H
28.6 mm	0.99 mm	1/2H

Note:  
I collegamenti delle linee frigorifere vanno eseguiti attenendosi alle norme riportate nei relativi manuali  
Tutte le saldature vanno realizzate in atmosfera di azoto

**LEGENDA APPARECCHIATURE**

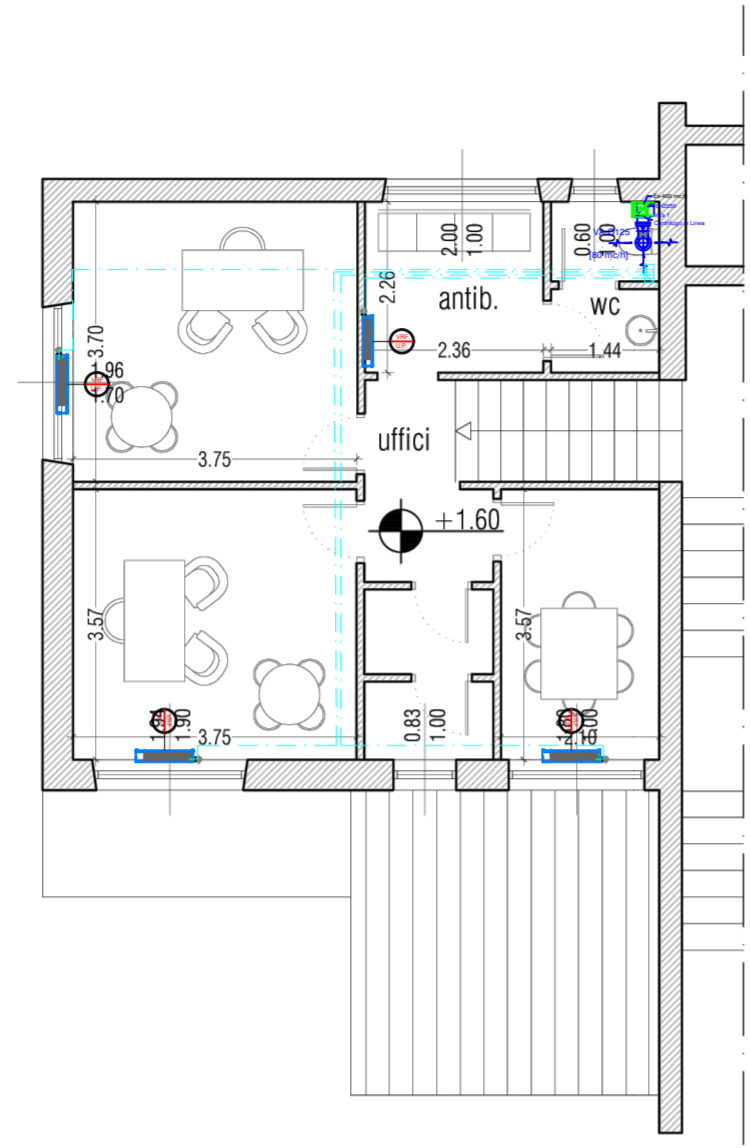
Unità Interne MULTI V		Capacità Raffreddamento Riscaldamento		Ventilatori		Potenza Elettrica (kW)		Connessioni Tubazioni (mm)		Alimentazione		Peso (kg)		Dimensioni (LxAxP) (mm)		Note		
Indice	MODELLO	TIPO	Q.13	kW	kW	Tipo	Portata Aria(GMM)	Freddo	Caldo	Liquido	Gas	Brenagel(D)	ØV(Hz)	Corpo	Pannello	Corpo	Pannello	Note
TP01	ARNA05G1R84	4 Way Cassette	3	2.80	3.20	-	8.07/5/7.1	0.01	0.01	6.35	12.7	25	Fv=220-240V/50Hz	13.7	-	570x214x570	700x22x700	-
TP02	ARNA24GM1A4	Mid Static Duct	2	7.10	8.00	Sirocco Fan	19/16/14	0.19	0.19	9.52	15.88	25	-	25.9	-	900x270x700	-	-
TP03	ARNA05G0A4	Console	14	2.80	3.20	-	6.75/6/4.8	0.01	0.01	6.35	12.7	17	-	14	-	700x600x210	-	-

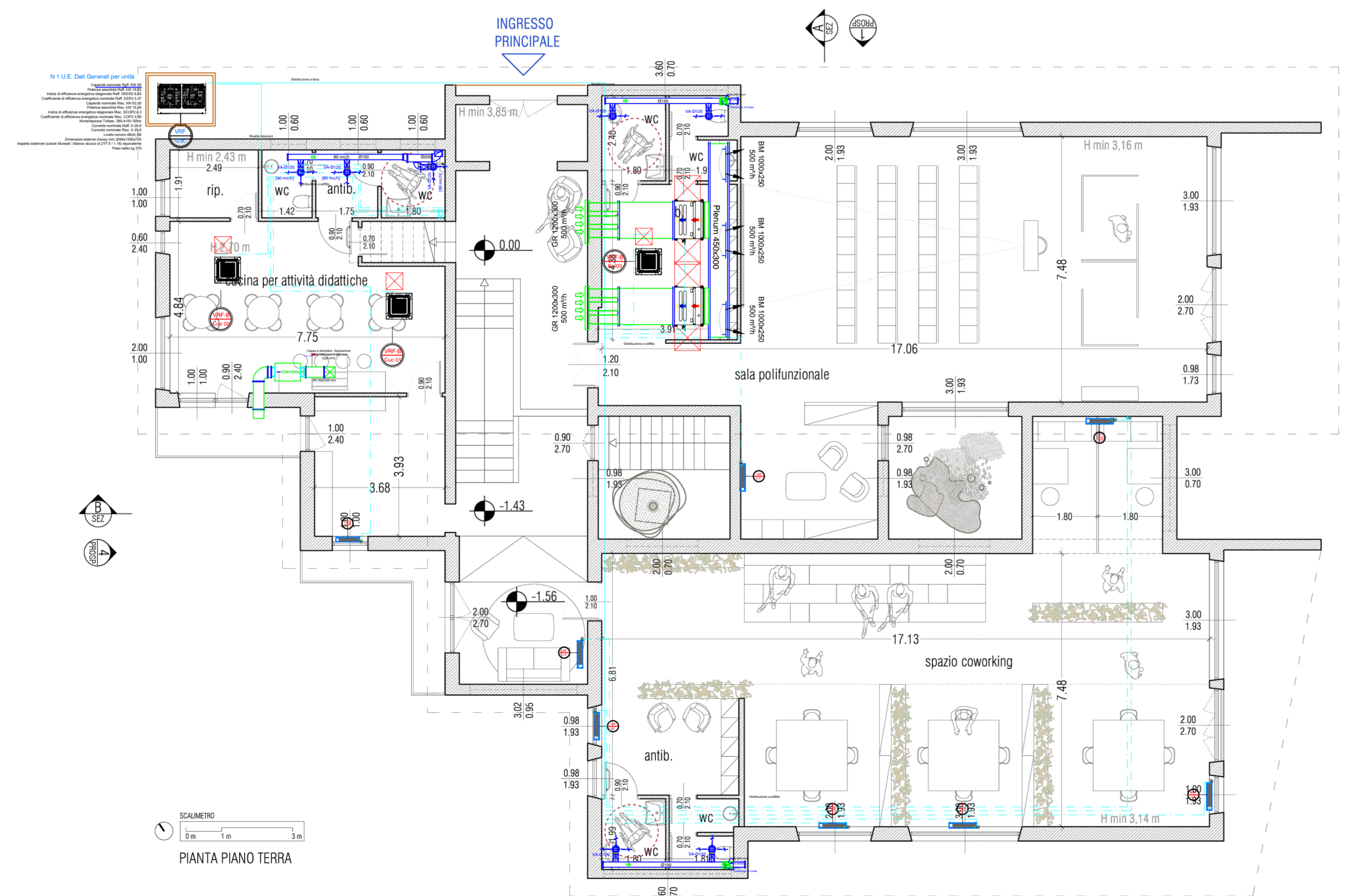
Unità Esterne MULTI V		Capacità Raffreddamento Riscaldamento		E.E. Potenza Assorbita		Compressore		Ventilatori		Riduttore		Dimensioni(LxAxP) (mm)		Connessioni Tubazioni (mm)		Alimentazione		Peso (kg)		Note	
Indice	Modello	Tipo	Q.13	kW	kW	Nominale (kW)	Tipo	Scario	Portata Aria(GMM)	ØLiquido (mm)	ØGas (mm)	ØV(Hz)	Liquido	Gas	ØV(Hz)	Peso (kg)	Alimentazione	Peso (kg)	Note		
TP01	ARUM22L1TES	MULTI V S EUROVENT	1	67.2	67.2	18.06	14.69	Hermetically Sealed Scroll	Propeller fan	TDP	320x1	Ø100x1	15.88	28.58	3P+N+1380-415V/50Hz	300x1	-	-	-		
TP02																					

NOTA  
1. Cavo Comunicazione  
- Comando A Fila - AWG 22x3C ( Massimo 50m)

Soluzioni di Controllo & Accessori						
PRODOTTO	MODELLO	Q.13	DIMENSIONI	ALIMENTAZIONE	Cavo comunicazione(485)	Cavo comunicazione(AN)
Panel	PT-GAGWO	-	-	-	-	-



SCALMETRO  
0m 1m 3m  
PIANTA PIANO PRIMO (stralcio)



SCALMETRO  
0m 1m 3m  
PIANTA PIANO TERRA



**PIANI URBANI INTEGRATI**  
**Poli Culturali, Civici e di Innovazione**  
Decreto - legge del Ministero dell'Interno del 6 novembre 2021, n. 152 art. 21 (convertito, con modificazioni, in Legge 29 dicembre 2021, n. 233)  
«Piani Urbani Integrati - MSC2 - Investimento 2.3» del PNRR  
CUP F93G22000030001 - euro 40.975.000

Comune di Vivaro Romano

ID 120  
Importo € 450.000,00  
Titolo Intervento:  
"Polo Civico ex Scuola Materna Via del Plan"

Livello di progettazione: PROGETTO DEFINITIVO  
Tav. GR-IC  
IMPIANTO DI CLIMATIZZAZIONE

Città Metropolitana Roma Capitale  
Dipartimento VII - "Attuazione del PNRR - Fondi Europei, Supporto ai Comuni per lo sviluppo economico - sociale, Formazione professionale:  
Direttore del Dipartimento:  
Dott. Stefano Carta

Responsabile unico del Procedimento: Supporto al RUP:  
Arch. Roberta Stecchiotti  
Ing. Alessandro Testi

Progettista Responsabile: Progettisti:  
Arch. Daniele Meddi  
Arch. Daniele Meddi  
Arch. Francesco Scialdone  
Ing. Pierluigi Capobianchi  
Ing. Vincenzo Salvatori

Direzione Lavori:

Coordinatore della sicurezza in fase di progettazione:

Coordinatore della sicurezza in fase di esecuzione:

Coordinatore e Responsabile DNSH:

Rev.	Data:
00	07/11/2023
00	00/00/00
00	00/00/00

Rapp.: 1:100 Formato: A1

Collaboratori:

Altre collaborazioni: